

189. Semmi sem választhat el



Sem-mi sem vá-laszt-hat el tő-le már úgy ke-zel, mint gyer-mekét, hisz



Ő A-tyám. bár-mi jön-ne is az é-le-tem so-rán, sze-re-



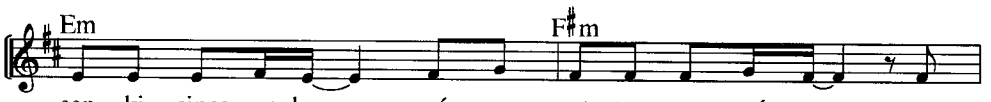
tet - tel kar - já - ba zár. A - ka - ra - tom sok-szor oly



e-rő-te-len, hogy ma-gam u-ral - ni nem tu-dom, de bízom abban, hogy



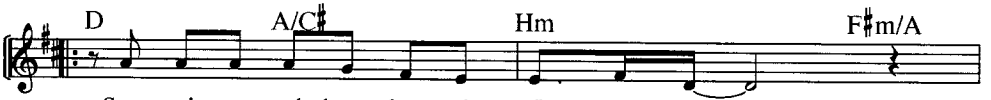
gyen-ge-sé - gem-ben, Ő meg-bocsát s így el-mond-hatom. zár. Né-ha



sen - ki sincs ve-lem, még - sem ret - teg a szí - vem, az



Ő sza - vá - ban nem ké - tel - kedem so - ha!



Sem - mi sem vá - laszt - hat el tő - le már,



úgy ke-zel, mint gyer - me-két, hisz ő A - tyám,

F#m7 Hm Hm/A G Gm
bár - mi jön - ne is az é - le - tem so - rán, sze - re -

F#m7 Hm Em F#m/A A7 1. D G/A 2. D
tet - tel kar - já - ba zár. E - zért hát, zár.

Hm D/A G D/F# Em7 G/A D2
kar - já - ba zár.